

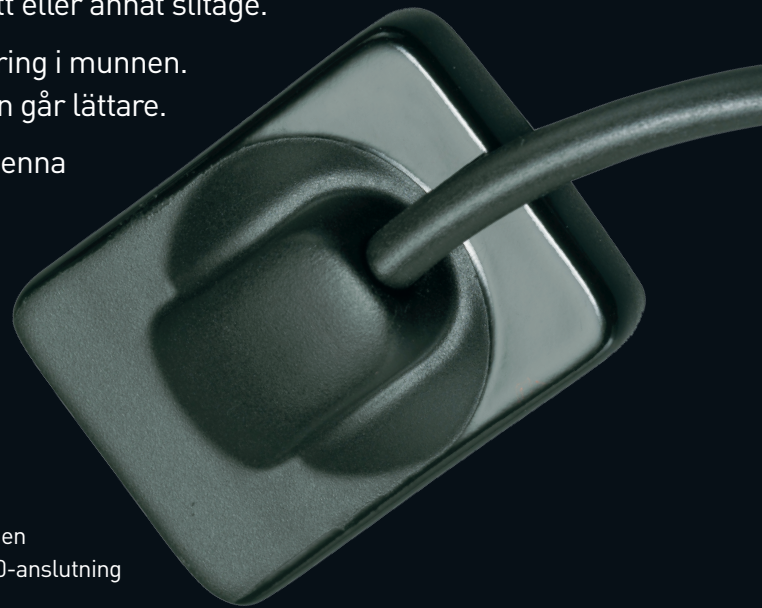
# Intraoral sensor MDX3

Skarpare diagnos med framtidens röntgensensor

MDX3 är en modern intraoral röntgensensor med avancerad CMOS-teknologi som ger röntgenbilder med exceptionell tydlighet. Sensorn är den första i nästa generation av kompromisslösa intraorala sensorer som direktinstalleras helt utan kopplingsbox via USB 2.0-anslutning till klinikkens PC. Det medför säkrare drift och mindre risk för tekniskt krångel. Sensorns sladd och skal kan dessutom enkelt bytas ut vid kabelbrott eller annat slitage.

Designen är ergonomiskt rundad för bekväm placering i munnen. Patienten slipper obehag och skavsår, bildtagningen går lättare.

Helt i enlighet med DIGITALES kvalitetspolicy, ger denna sensor klinisk kvalitet, praktisk funktionalitet och ekonomisk rationalitet.

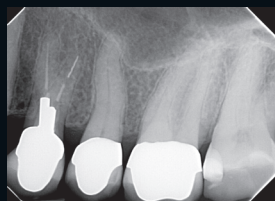
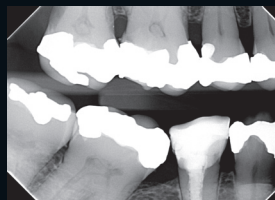


## Fakta:

- Utbytbar sladd och skal
- Mycket hög bildkvalitet ger tydligt diagnostiskt underlag
- Högpresterande CMOS-detektor med CSI-scintillatorskikt
- Ergonomisk form med rundade hörn ger bekväm placering i munnen
- Ingen kopplingsbox, sensorn kopplas direkt till datorn med USB 2.0-anslutning

Sensor	Liten	Stor
Format	600 mm <sup>2</sup>	900 mm <sup>2</sup>
Aktiv yta	20 x 30 mm	26 x 36 mm
Yttermått	24,3 x 36,7 mm	30,4 x 42,8 mm
Pixlar	1050 x 1580	1368 x 1896
Pixelstorlek	19 µm	19 µm
Scintillator	CSI röntgenomvandlare	
Upplösning	> 20 lp/mm, 0,05 mm detaljskärpa	
Sensorkabel	3 meter	

- Plug & play till PC / laptop
- Ger bilder i medicinskt DICOM-format
- Behöver ej aktiveras vid bildtagning
- 12 bit digitalbild, 4096 gråskalenivåer
- 16 bit okomprimerad bild
- Överföring och bildkontroll sker helt via datorn
- Två sensorer kan hanteras från en enda dator



USB 2.0-anslutning till datorn utan kopplingsbox

Per Backe, tandläkare,  
Team Backe & Alexandersson, Borås:

"Den nya intraorala sensorn MDX3 är bekvämare för patienten och enklare att använda för personalen. Bildkvaliteten är väldigt bra, betydligt bättre än de sensorer vi använde tidigare. Dessutom snabb bildtagning och kortare väntetider mellan exponeringarna. Eftersom sensorn kopplas direkt till datorn



utan box, blir det enklare placeringsmässigt och mindre risk för tekniskt krångel.

Dessutom är sensorn bra ekonomiskt om t.ex. sladden behöver bytas."

**DIGITALES**  
DIGITAL DENTAL TECHNOLOGY

Besök [www.digitales.se](http://www.digitales.se) för exempelbilder och mer information  
Tel. 033-22 66 50 | Fax 033-22 66 21