

Volymtomografi x 2

Morita tillverkar marknadens enda volymtomografer som uppfyller röntgenspecialistens behov av bilder med superhög detaljrikedom och minimal stråldos. Volymtomografi används bland annat vid implantatplanering, endodontidiagnostik, parodontologiska frågeställningar, patologiska frågeställningar och för diagnostik på temporalbenet.

Moritas volymtomografer ger radikalt lägre strålmängd jämfört med traditionell röntgenbildtagning med medicinsk CT och maskinerna uppfyller ALARA principen för röntgenstrålning då maskinen kan blända av till en mycket begränsad undersökningsvolym som är anpassad till aktuell frågeställning. Dessa små volymer kan på Accuitemo placeras fritt inom det maxillo-faciala området och på Veraviewepocs 3D fritt inom det orala området inklusive käkleder. Moritas volymtomografer ger bästa möjliga diagnostiska bildunderlag som bygger på att alltid ge mer än två linjepar per millimeter vid 10 procent av MTF. Ingen annan volymtomograf ger lika hög upplösning! De högdetaljerade bilderna kan alltid rekonstrueras med en voxelstorlek på 0,08 mm och tvärsnittens tjocklek är valbar med tunnaste tjocklek på 0,08 mm.

Bildsensorn på Moritas volymtomografer är av flatpaneltyp som innebär att röntgenprojektioner sker utan bildförvrängning. Någon extra mjukvarubehandling behöver därmed inte göras. Tidigare "analog" system med bildförstärkningsrör har dessutom kortare livslängd än maskiner med flatpannellösning.

Tekniska prestanda **Accuitemo 170:**

- ▶ Superhög upplösning (2,5 lp/mm vid 10% av MTF), Isotropisk voxelstorlek 0,08 mm
- ▶ Olika bildstorlekar 4 x 4 mm, 6 x 6 mm, 8 x 8 mm, 10 x 10 mm, 17 x 12 mm
- ▶ High definition
- ▶ High resolution
- ▶ 14 bitars gråskala
- ▶ Helt digitalt system
- ▶ 360 graders läge och 180 graders läge som nästan halverar stråldosen
- ▶ Helt vanlig elanslutning
- ▶ Mycket driftsäker!

Maskinen har följande mått: 162 cm bredd, 120 cm djup och 208 cm höjd

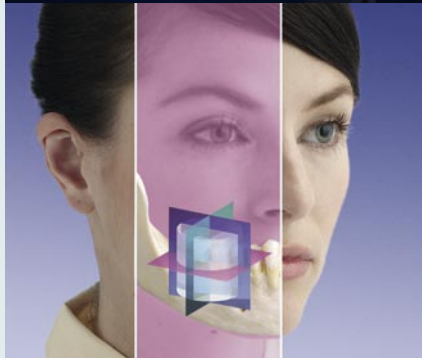
Tekniska prestanda **Veraviewepocs 3D och 3De:**

- ▶ Superhög upplösning (2,0 lp/mm vid 10% av MTF), isotropisk voxelstorlek 0,125 mm
- ▶ Tre bildstorlekar 40 x 40 mm, 40 x 80 mm och 80 x 80 mm beroende på modell.
- ▶ 13 bitars gråskala
- ▶ Kombinationsmaskin för panoramaröntgen, 3D och kefalografi
- ▶ Unik panoramascout!
- ▶ Helt digitalt system med 9,4 sekunders exponeringstid
- ▶ Helt vanlig elanslutning
- ▶ Mycket driftsäker!

Maskinen har följande mått: 102 cm bredd, 138 cm djup och 236 cm höjd

Veraviewepocs 3De kan exponera äkta lågdospanoramabilder med samma kassett som används för 3D-bilder vilket innebär att 3D-bilder kan tas direkt utan detektorbyten. Veraviewepocs 3D-serien är flexibla och moderna kombinationsmaskiner.

*Enligt svenska direktiv ska en behörig **odontologisk radiolog** ansvara för strålsäkerhet och korrekt användning av volymtomografisk utrustning på kliniken. Det diagnostiska underlaget producerat av volymtomografen ska åtföljas av ett obligatoriskt specialistutlåtande från behörig odontologisk radiolog. Sjukhusfysiker skall dessutom årligen kontrollera att maskinen uppfyller SSI:s krav.*



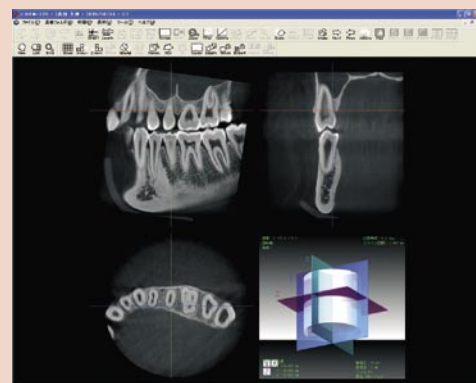
Användarvänlig programvara

I-Dixel är mjukvaran som följer med Moritas volymtomografer. Programmet är mycket användarvänligt och ger bra underlag för diagnostik, man kan bl.a. i realtid flytta olika snitt och ändra perspektiv. Volymrendering är en funktion som visar bilderna tredimensionellt. Man kan också rekonstruera en panoramabild utifrån en 3D-volym och lägga kurverade tvärsnitt längs tandbågen.



Mjukvaran I-Dixel stödjer följande moment:

- ▶ Panoramabildrekonstruktion
- ▶ Zoom för att förstora små detaljer
- ▶ Fullt kompatibel med DICOM 3.0 vilket medför enkel export till implantatplaneringssystem som SimPlant och NobelGuide
- ▶ Accuitemo stödjer även: DICOM storage service class, DICOM Print service class, DICOM Modality worklist management class SCU
- ▶ Rotation av hela tredimensionella bilden i realtid för att granska snitten ur olika perspektiv
- ▶ Ytrendering där programvaran skapar en tredimensionell bild vilket ger praktiskt underlag inför käkkirurgiska ingrepp
- ▶ Justerbart histogram
- ▶ Kantskärpning kan väljas för att lättare avgöra exakta gränser mellan olika föremål
- ▶ Längdmätning, mycket exakta mätningar
- ▶ Negativ bild, färgerna på bilden kan enkelt inverteras
- ▶ Snittmätning, olika snittlängder mäts
- ▶ Densitetsmätning
- ▶ Export till One Data Viewer, ett enkelt sätt att skicka bildmaterialet till remitterande kliniker. Programvara sparas på cd eller usb-minne som skickas till den remitterande kliniken som i sin tur inte behöver skaffa utrustning för att öppna programmet



Morita grundades i Japan redan 1916. Genom att erbjuda produkter av yppersta kvalitet samtidigt som man i de flesta fall leder utvecklingen, är Morita idag en av världens absolut främsta företag inom dental-branschen. Med en årsomsättning i mångmiljardklassen är Morita storleksmässigt bland de större företagen i branschen. Digitales har ensamrätt att sälja Moritas maskiner på den svenska marknaden.

DIGITALES
DIGITAL DENTAL TECHNOLOGY

SÄKER DIAGNOSTIK FÖR TANDLÄKARE

Åsboholmstgatan 6, 504 51 Borås. Tel. 033-22 66 50.

Fax 033-22 66 51.

info@digitales.se www.digitales.se