

# DIGITALESmodellen

## Att implementera data och röntgen på den moderna tandläkarkliniken

Den moderna tandläkarkliniken måste kunna lita på att datorer, datanätverk och digitala röntgenfunktioner håller hög och stabil funktionalitet. Nyckeln till fungerande lösningar ligger i att leverantören har all nödvändig kunskap om tandläkarklinikens specifika behov och att de kan implementera dessa funktioner.

Digitales arbetar med att införa digitala funktioner enligt en väl utprovad och erfarenhetsbaserad metod, DIGITALESmodellen. Arbetsmetoden omfattar leveranser av Digitales av kliniskt foto, dental data, digital intraoral röntgen, digital panoramaröntgen och volymtomografi.

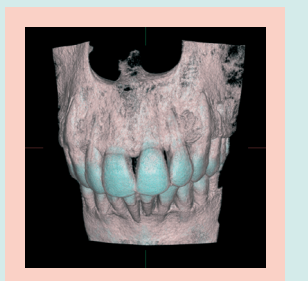
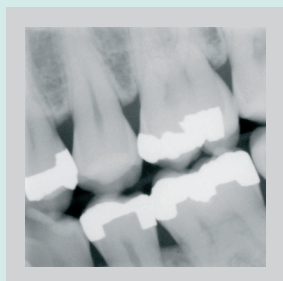
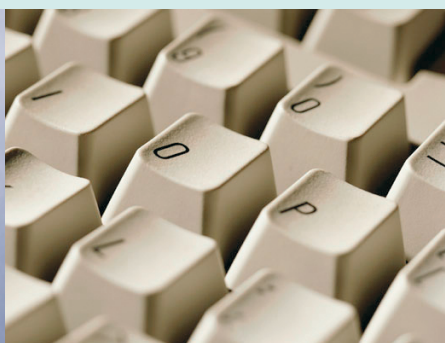
**DIGITALESmodellen innebär** att tandläkarkliniken konkret kan räkna med att klinikens datafunktioner implementeras med mycket hög funktionalitet som medför daglig drift utan avbrott och problem. Resultatet är stabila datanätverk och att den digitala diagnostiken alltid håller högsta kvalitet. Dessutom kan kliniken alltid räkna med hög servicenivå med snabba och kunniga supportfunktioner.



DIGITALESmodellen baseras på erfarenheter av 100-tals installationer på svenska tandläkarkliniker. Det centrala i DIGITALESmodellen utgår från en samlad helhetsstrategi för att implementera funktioner av högsta kvalitet på svenska tandläkarkliniker:

- ergonomiskt genomtänkta installationer
- tvåstegsutbildning på klinik
- kompetent support med snabb åtgärdstid
- helhetstänkande med kvalitetssäkrat slutresultat

**DIGITALESmodellen bygger på** att erbjuda lösningar som verkligen svarar mot tandläkarnas behov, inte minst i samband med TVR 2008. Det centrala i arbetsmetoden är att svara mot varje kliniks individuella krav, bl.a. beroende på data/IT-mognad. Alla erbjudna lösningar är därför anpassade efter olika specifika behov. Dessutom måste varje klinik få möjlighet att ta sitt beslut om digitala funktioner i sin egen takt, bl.a. för att själva stabilt bygga upp den egna kompetensen, oavsett om det handlar om att ta det första steget in i den digitala världen eller att installera digital panoramaröntgen eller en avancerad dental CT.



### Trygghet med helhetskompetens

Digitales stora kompetens och erfarenhet av att införa data och digitala röntgenfunktioner på tandläkarkliniker innebär att du som kund är i goda händer när du väljer oss som leverantör.

Eftersom dagens produkter för digital röntgen är integrerade och väldigt beroende av fungerande IT, är det viktigt att leverantören av produkterna även besitter stor IT-kompetens. Ofta är detta en absolut förutsättning för ett lyckat införande.

Digitales säkerställer ett lyckat införande hos kliniker bl.a. genom kunnig support, möjlighet till fjärrstyrning för snabbare felavhjälpning, etc.

För mer information, kontakta Digitales.

### DIGITALESmodellen omfattar implementering av:

- ▶ IT/nätverk
- ▶ Digital intraoral röntgen
- ▶ Panorama
- ▶ Dental CT
- ▶ Datalagring i bergrum
- ▶ Dentalfoto
- ▶ Kefalostat

### Digital tandröntgen

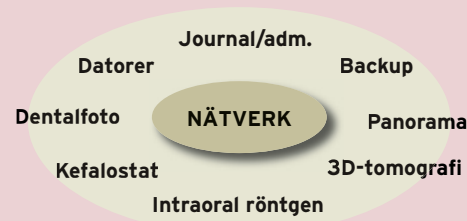
- ▶ Förbättrat kliniskt underlag
- ▶ Ökade pedagogiska möjligheter
- ▶ Arbetsmiljöförbättringar
- ▶ Mindre tid på perifera arbetsuppgifter
- ▶ Vissa moment under det kliniska arbetet går snabbare

### Digital panoramaröntgen

- ▶ Tidsvinster
- ▶ 25% extra fynd
- ▶ Slipper skicka patienten på remiss
- ▶ Implantat, kirurgi & protetik
- ▶ Pedagogik
- ▶ Ekonomi

### Dental CT

- ▶ En helt ny dimension, bokstavligt talat
- ▶ Mer än 50% mer fynd
- ▶ 10% stråldos av medicinsk CT
- ▶ Högre upplösning än medicinsk CT
- ▶ Billigare än medicinsk CT
- ▶ Ett måste för specialister



Fungerande datanätverk ger tandvårds-kliniker flexibla, stabila och säkra funktioner.



# DIGITALES

DIGITAL DENTAL TECHNOLOGY

SÄKER DIAGNOSTIK FÖR TANDLÄKARE

Åsboholmogatan 6, 504 51 Borås. Tel. 033-22 66 50.

Fax 033-22 66 51.

info@digitales.se www.digitales.se